

LOCALIZAÇÃO

MEMÓRIA DE CÁLCULO

1- Demanda:
A - ILUMINAÇÃO E TOMADAS (TAB 14):

48 luminárias LED - 400W = 19.200W
30 lâmpadas LED - 12W = 360W
20 tomadas 100VA = 2.000W
Carga total instalada = 21.560W
Fator de demanda: 100%
Carga com demanda(a) = 21,56kVA

B - AQUECIMENTO (TAB 1):

4 Chuveiros - 5.500W
Carga total: 22.000W
Fator de demanda: 50%
Carga com demanda(a) = 11,0kVA

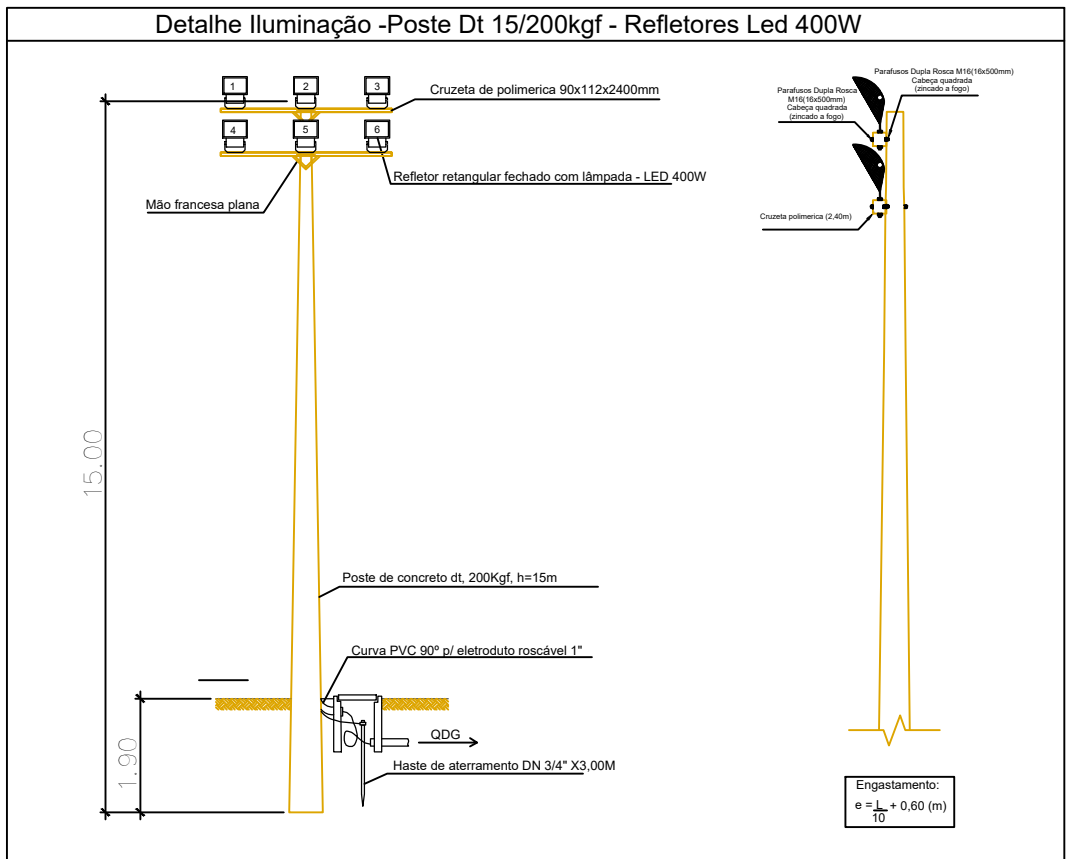
MEDIÇÃO NÃO RESIDENCIAL:

Demanda total:
 $D(t) = D(a) + D(b) = 21,56 + 11$
 $D(t) = 32,56Kva$

MEDIÇÃO TRIFÁSICA:

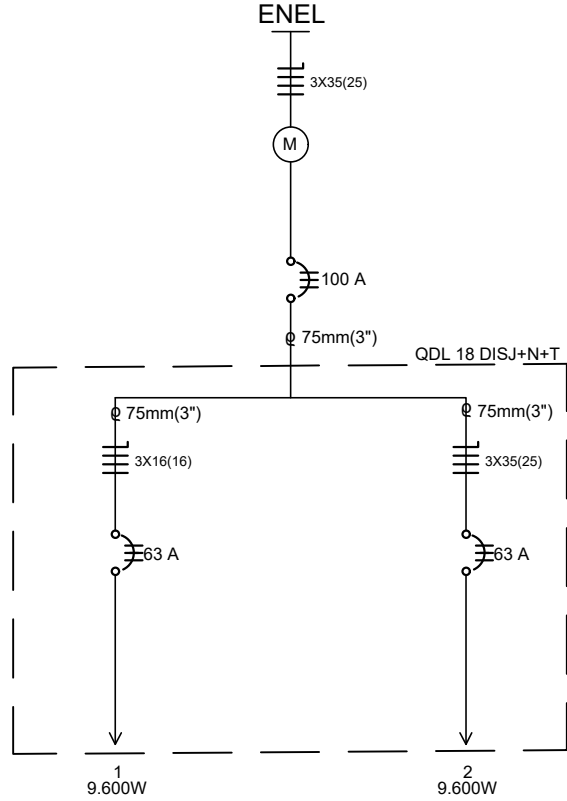
Cabo de entrada: 3x35(25)mm²
Disjuntor: 100A
Eletroduto: 75mm(3")

Fonte: Cálculo de demanda para medição
de cliente em baixa tensão.
ITC - 001 - Rev. 02



DETALHAMENTO

UNIFILAR



LEGENDA:	
	POSTE DE CONCRETO CIRCULAR EXISTENTE
	POSTE DE CONCRETO DT EXISTENTE
	CAIXA DE PASSAGEM NO PISO COM TAMPA
	ESTRUTURA A SER RETIRADA
	ESTRUTURA PROJETADA
	POSTE DE CONCRETO DT PROJETADO
	TUBULAÇÃO NO PISO
	QUADRO DE DISJUNTORES PROJETADO
	TRANSFORMADOR A SER RETIRADO
	PC DE MEDIÇÃO
	ATERRAMENTO
	TUBULAÇÃO QUE SOBE
	CONDUTOR NEUTRO, FASE E TERRA

TÍTULO
PROJETO DE ILUMINAÇÃO A LED NO ESTÁDIO MUNICIPAL
JOSÉ GONÇALVES BRANDÃO FILHO

ASSUNTO:
PLANTA BAIXA E DETALHAMENTO

PIRANCHA
01/01
ESCALA
INDICADA
DATA
JANEIRO/2023

OBSERVAÇÃO: