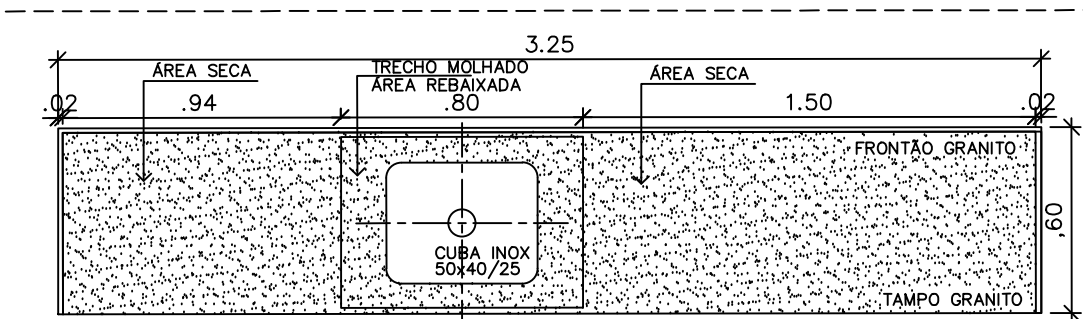
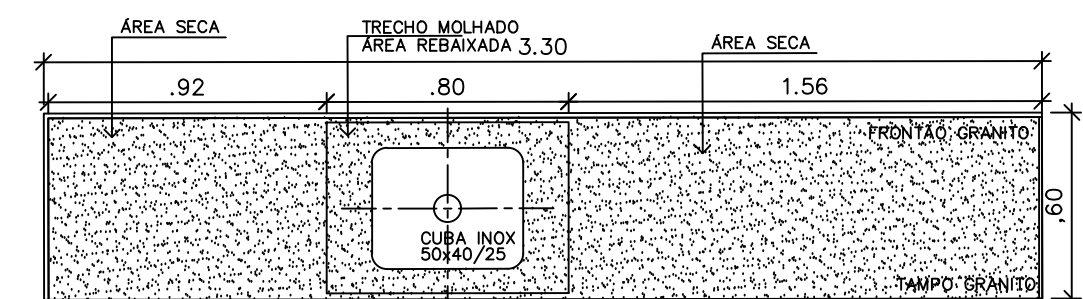


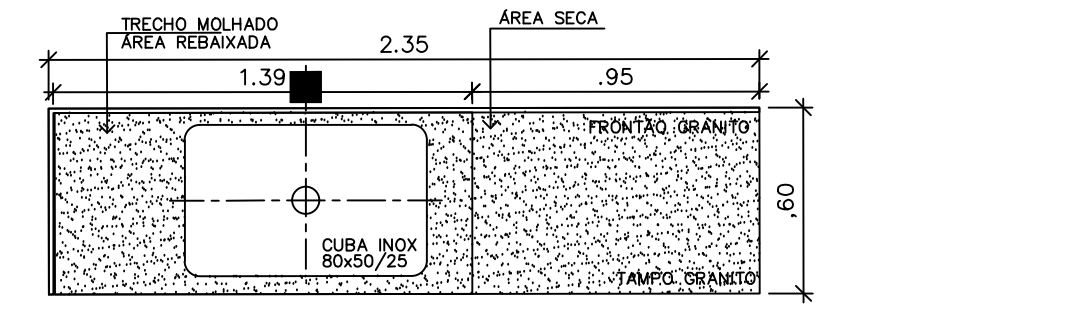
03 CORTE BANCADAS EM INOX
ESC.1:25



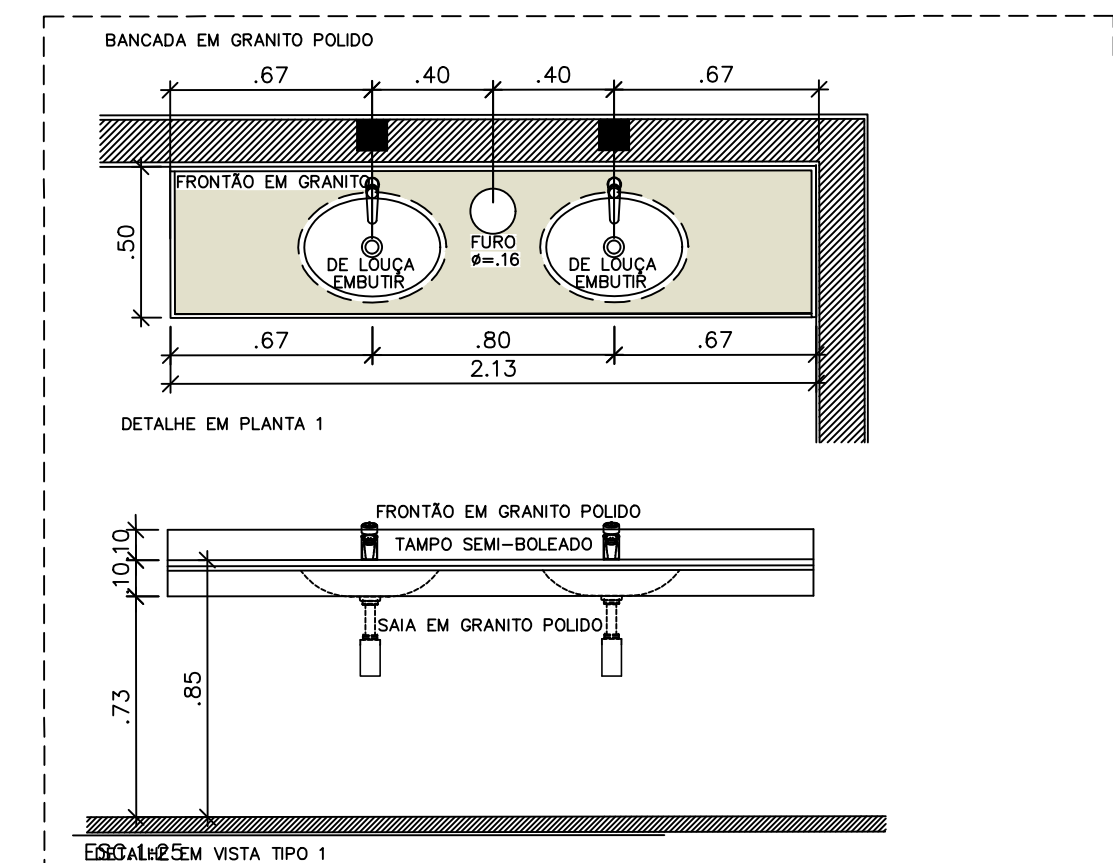
05 BANCADA SALA ULTRASSOM
ESC.1:25



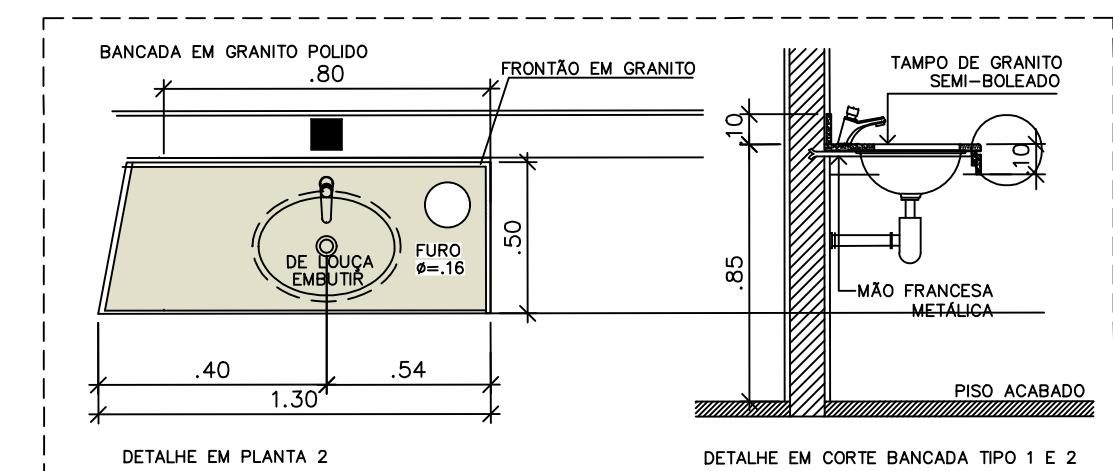
06 BANCADA SALA ENDOSCOPIA
ESC.1:25



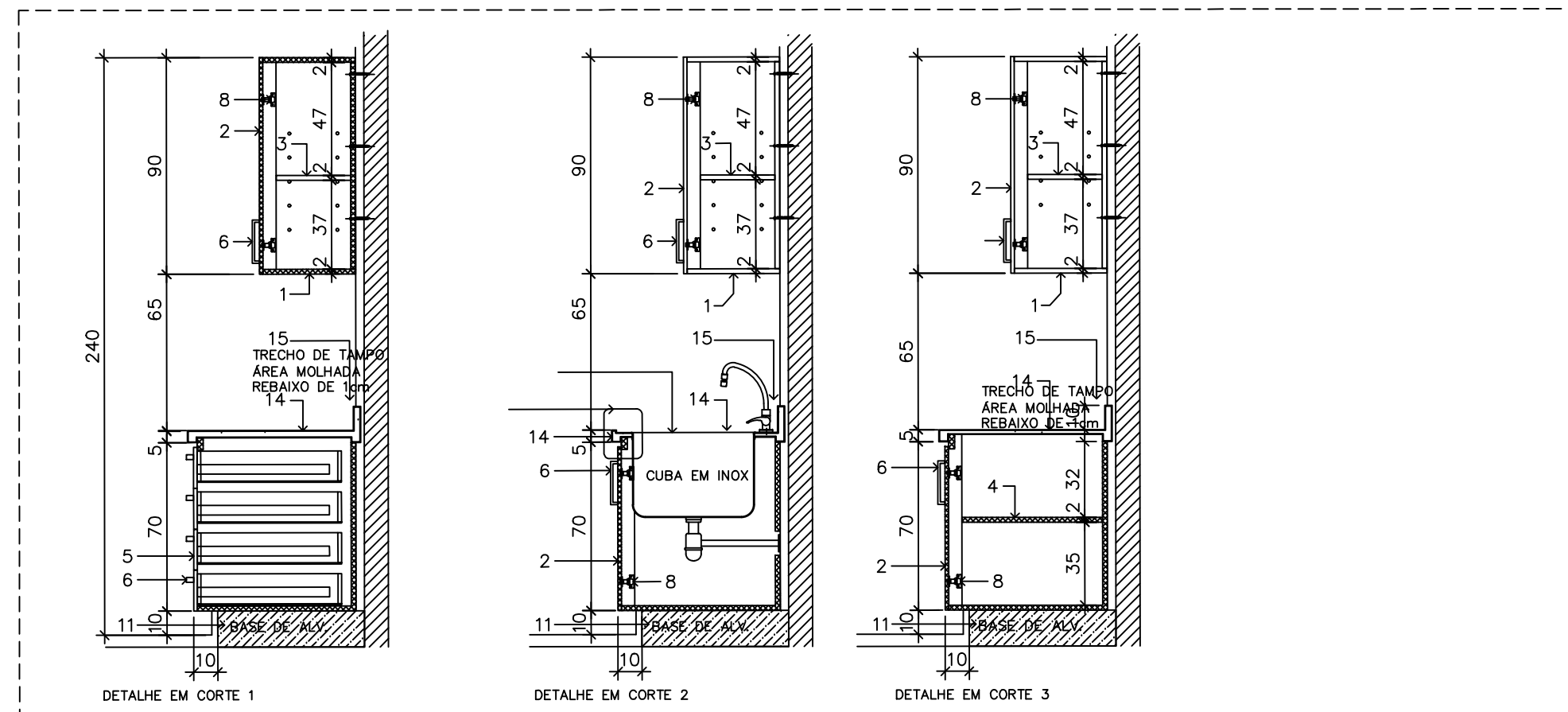
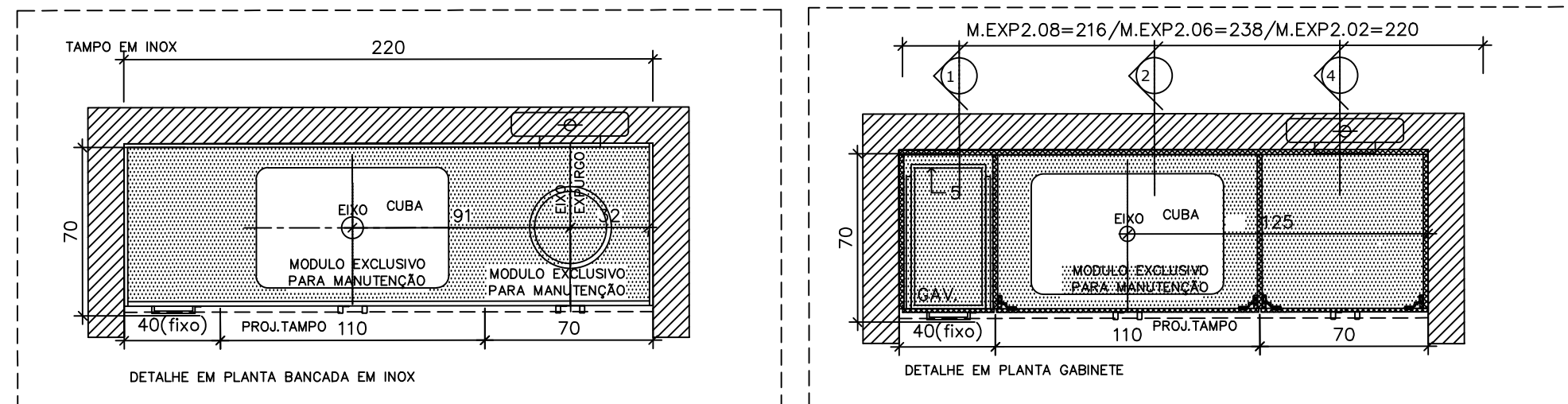
07 BANCADA ESTABILIZAÇÃO
ESC.1:25



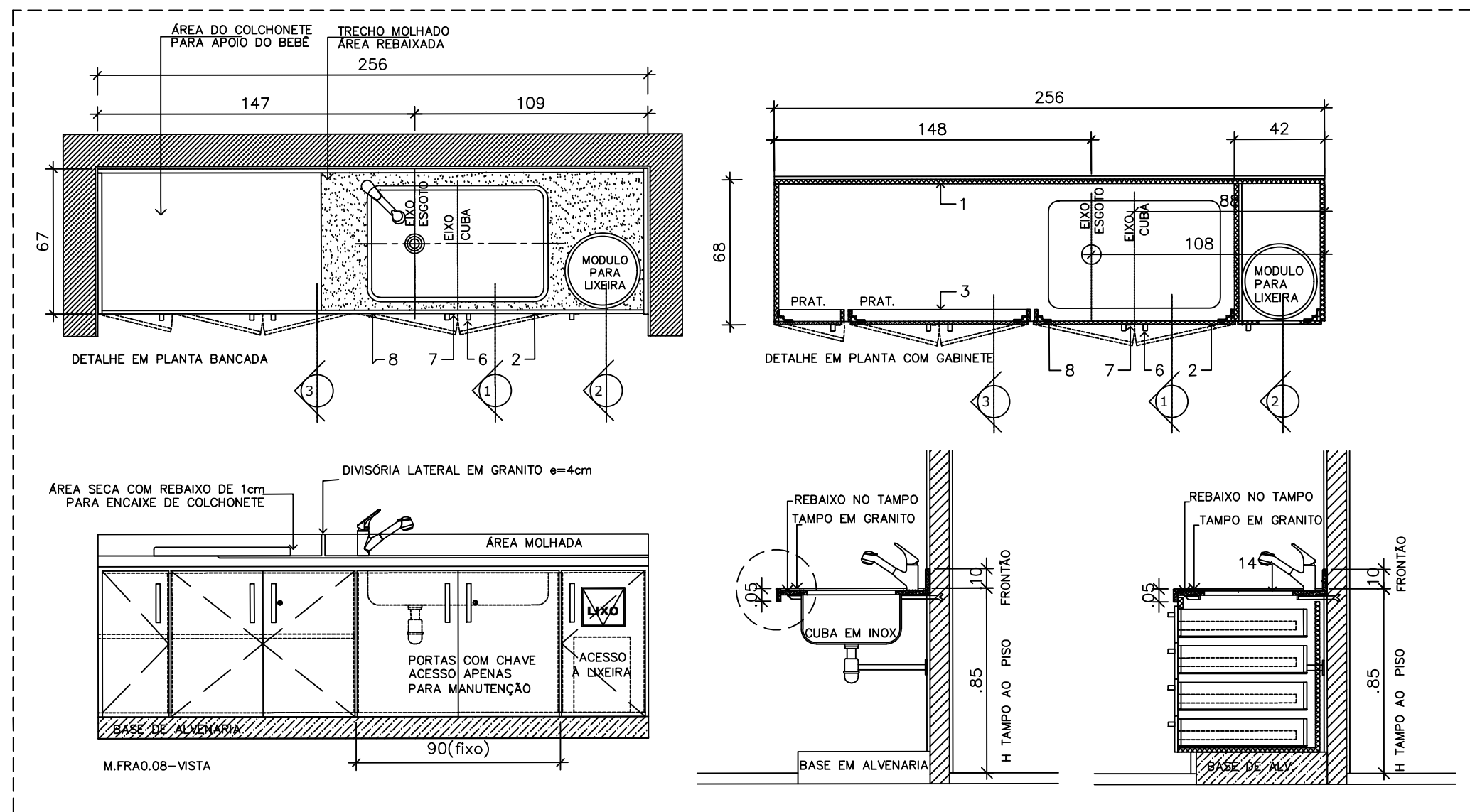
13 BANCADA TIPO 1- BANHEIRO FUNCIONÁRIO
ESC.1:25



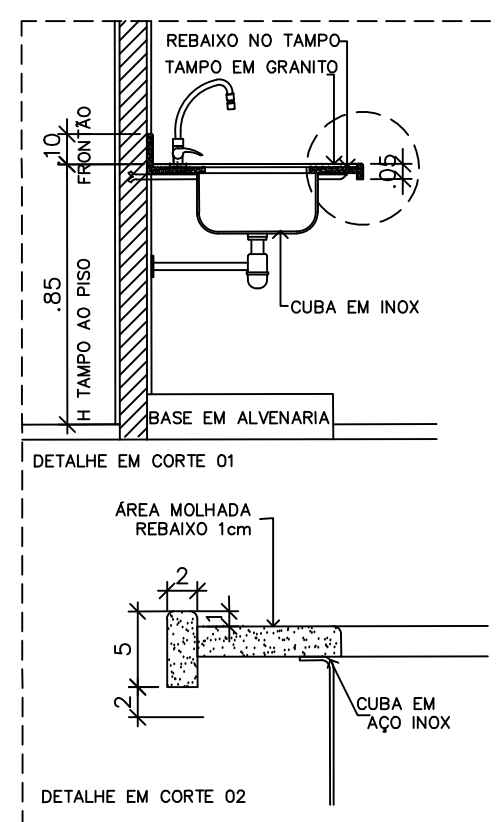
14 BANCADA TIPO 2- BANHEIRO FUNCIONÁRIO
ESC.1:25



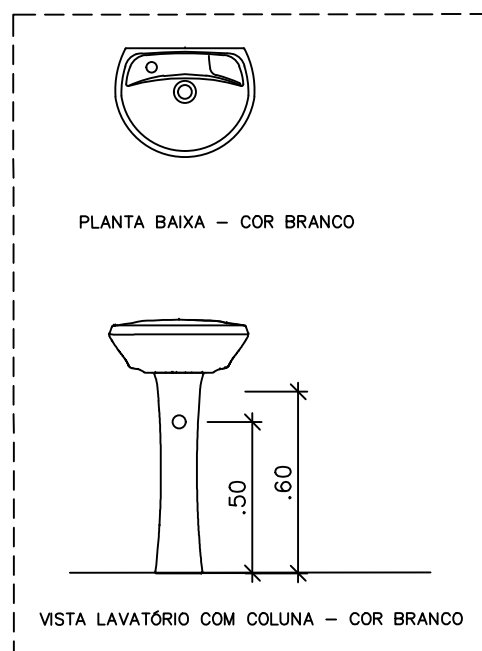
08 BANCADA EXPURGO
ESC.1:25



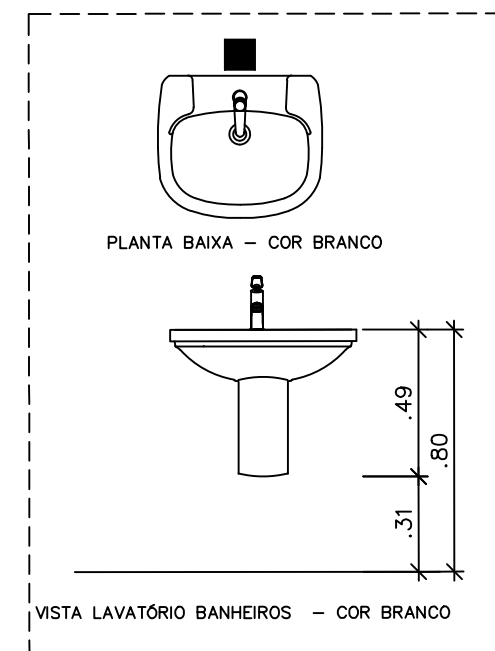
09 BANCADA BERÇÁRIO
ESC.1:25



10 CORTE BANCADAS EM GRANITO
ESC.1:25

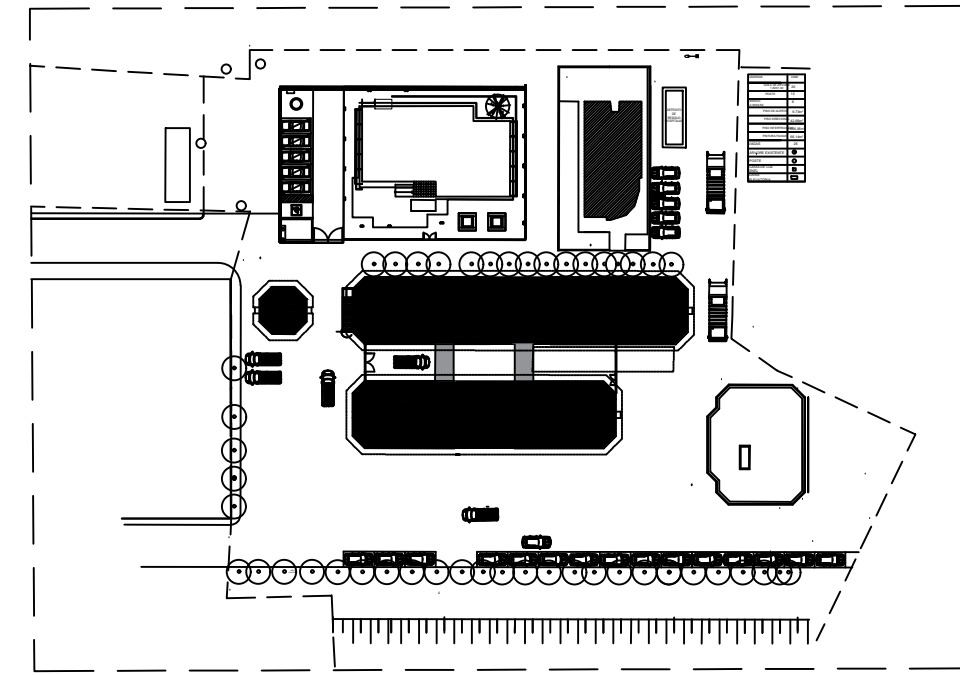


15 LAVATÓRIO CONSULTÓRIOS
ESC.1:25



16 LAVATÓRIO BANHEIROS
ESC.1:25

PLANTA CHAVE



NOTAS

01. CONFERIR MEDIDAS NO LOCAL
02. MEDIDAS EM METROS
03. E PARTE INTEGRANTE DESTE PROJETO, DOCUMENTO "MEMORIAL DESCRITIVO DE ARQUITETURA"
04. TODOS OS AMBIENTES QUE NÃO POSSUÍREM VENTILAÇÃO NATURAL SERÃO PROVIDOS DE EXAUSTÃO/VENTILAÇÃO MECANIZADA OU AR - CONDICIONADO DE ACORDO COM AS EXIGÊNCIAS DA VIGILÂNCIA SANITÁRIA E RDC-50.
05. TODOS OS AMBIENTES DESTINADOS AO ATENDIMENTO DE PACIENTES (ACAMADOS OU NÃO), BEM COMO OS LOCAIS DE MANUSEIO DE INSUMOS, AMOSTRAS, MEDICAMENTOS E ALIMENTOS SERÃO PROVIDOS DE LAVATÓRIOS, PIAS OU LAVABOS COM TORNEIROS OU COMANDOS DO TIPO QUE DISPENSEM O CONTATO DAS MÃOS PARA SEU FECHAMENTO.
06. OS LAVATÓRIOS PARA A LAVAGEM DE MÃOS SERÃO EM LOUÇA. AS CUBAS PARA LAVAGEM DE UTENSÍLIOS E, EVENTUALMENTE DE MÃOS, SERÃO EM AÇO INOX, BEM COMO TODAS AS BANCADAS DE SERVIÇO E LAVATÓRIOS CIRÚRGICOS.
07. AS PORTAS DE SANITÁRIOS COLET., VESTIÁRIOS COLET., COPAS E LOCAIS COM MANUSEIO DE ALIMENTOS TERÃO MOLA HIDRÁULICA SUPERIOR.
08. AS PROTEÇÕES ACÓSTICAS DA CASA DE MÁQUINAS, SALAS DE GERADORES, SUAS RESPECTIVAS PORTAS DEVERÃO SER OPORTUNAMENTE REAVALIADAS PELO CONSTRUTOR DA OBRA NO DECORRER DA SUA EXECUÇÃO, BEM COMO SUBMETTER OS RESULTADOS OBTIDOS À APROVAÇÃO PRÉVIA DA LOCALIZAÇÃO, EM FUNÇÃO DAS CARACTERÍSTICAS DOS EQUIPAMENTOS QUE EFETIVAMENTE VIEREM A SER INSTALADOS NESSES AMBIENTES, OU OUTROS, VISANDO GARANTIR O ATENDIMENTO ÀS NORMAS TÉCNICAS VIGENTES.
09. DEVERÁ SER PREVISTO E DESENVOLVIDOS PELA CONSTRUTORA OS PROJETOS EXECUTIVOS/ASBULTS E EXECUÇÃO DOS SEGUINTE SERVIÇOS:
 - PROJETO DE GASES ESPECIAIS
 - PROJETOS HIDRÁULICOS - ÁGUA E ESGOTO DAS ÁREAS AONDE SOFRERÃO MODIFICAÇÕES CONFORME PROJETO DE ARQUITETURA - ASBULTS.
 - PROJETO DE COMBATE E PREVENÇÃO DE INCENDIO.
 - PROJETO DE AR CONDICIONADO PARA AS ÁREAS ESPECIAIS COMO CENTRO CIRÚRGICOS E UTS -CONFORME LEGISLAÇÃO EXISTENTE.
10. PARA OS PROJETOS ELÉTRICOS - SUBESTAÇÃO DEVERÁ SER SEGUIDO RIGOROSAMENTE O PROJETO EXISTENTE.
11. PARA OS ITENS DE ACABAMENTO DE ARQUITETURA QUE NÃO CONSTA NO PROJETO, DEVE SER SEGUIDO AS QUANTIDADES E ESPECIFICAÇÕES PREVISTAS NO ORÇAMENTO, E DEVEM ATENDER RIGOROSAMENTE AS NORMAS TÉCNICAS VIGENTES.
12. TODOS OS SERVIÇOS A SEREM EXECUTADOS, DEVERÃO ATENDER OBRIGATORIAMENTE AS NORMAS DA ASSOCIAÇÃO BRASILEIRA DE NORMAS TÉCNICAS - ABNT, ANVISA, SOMASUS ETC, E TODAS AS DEMAIS PERTINENTES E AS RECOMENDAÇÕES FORNECIDAS PELO FABRICANTE.

DESENHO REFERENCIA:

- PMA-HOSP-BAS-ARQ-001
- PMA-HOSP-BAS-ARQ-002
- PMA-HOSP-BAS-ARQ-003
- PMA-HOSP-BAS-ARQ-004
- PMA-HOSP-BAS-ARQ-005
- PMA-HOSP-BAS-ARQ-006
- PMA-HOSP-BAS-ARQ-007
- PMA-HOSP-BAS-ARQ-008
- PMA-HOSP-BAS-ARQ-009
- PMA-HOSP-BAS-ARQ-0010

REV.º	TIPO	DATA	POR	DESCRIÇÃO	DAS	REVISÕES
01	A	04/21	CV	EMISSION INICIAL		
02	B					
03	C					
04	D					
05	E					
06	F					
07	G					
08	H					



PREFEITURA MUNICIPAL DE APERIBÉ - RJ

PROJETO BÁSICO DE ARQUITETURA BANCADAS ÁREAS MOLHADAS

REFORMA DO HOSPITAL MUNICIPAL AUGUSTINHO GESUALD BLANC

Nº DO EMITENTE	LIBERADO PARA EXECUÇÃO DA OBRA	ESCALA INDICADA
PMA-HOSP-BAS-ARQ-006	ASS. _____ DATA ____/____/____	REVISÃO AO
<input checked="" type="checkbox"/> LIBERADO PARA EMISSÃO <input type="checkbox"/> LIBERADO COM COMENTÁRIOS		
ESTE DOCUMENTO É DE TOTAL E EXCLUSIVA RESPONSABILIDADE DO EMITENTE		
EMITENTE	PROJ.	APROVADO POR
PREFEITURA MUNICIPAL DE APERIBÉ - RJ		