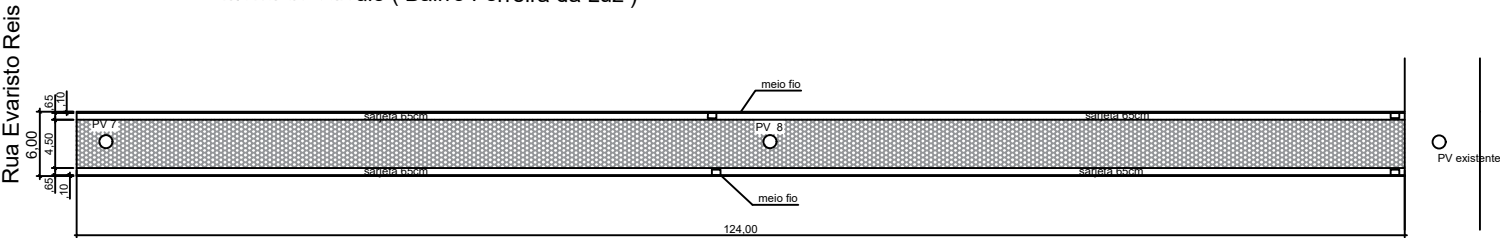
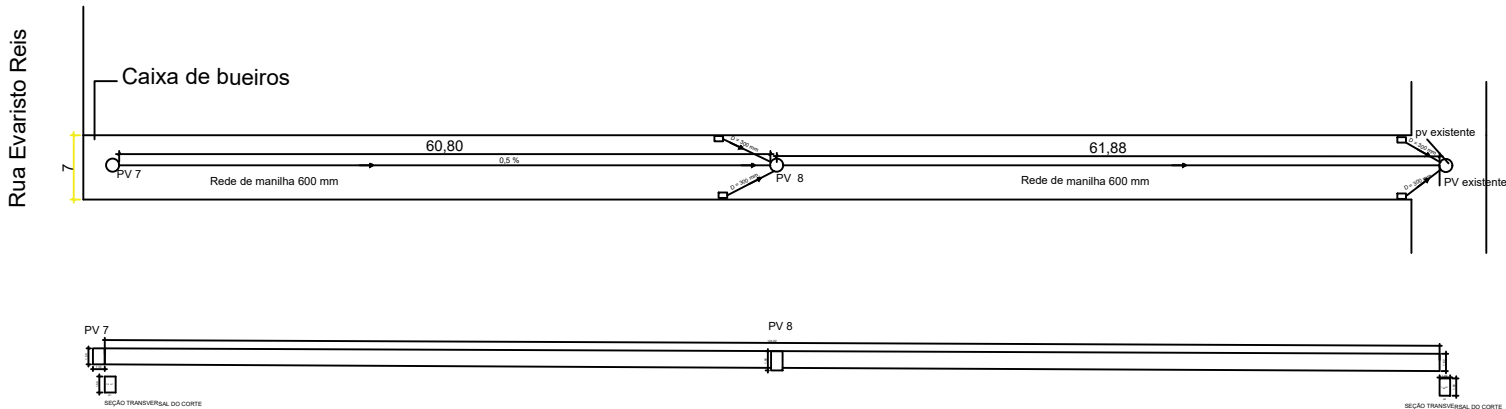


Rua 2 R.B: Construção de 4 bueiros com pontos de captação e ligação na rede principal de drenagem existente e pavimentação completa da rua. Tamanho das manilhas a conferir na memória de calculo (Bairro Ferreira da Luz)

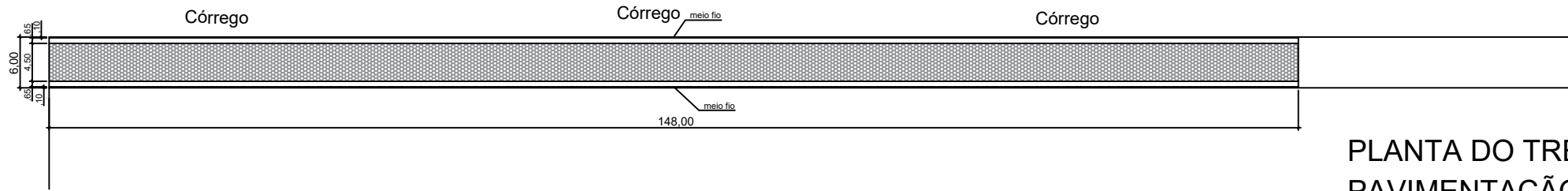
Rua 2 R.B: Construção de 4 bueiros com pontos de captação e ligação na rede principal de drenagem existente e pavimentação completa da rua. Tamanho das manilhas a conferir na memória de calculo (Bairro Ferreira da Luz)



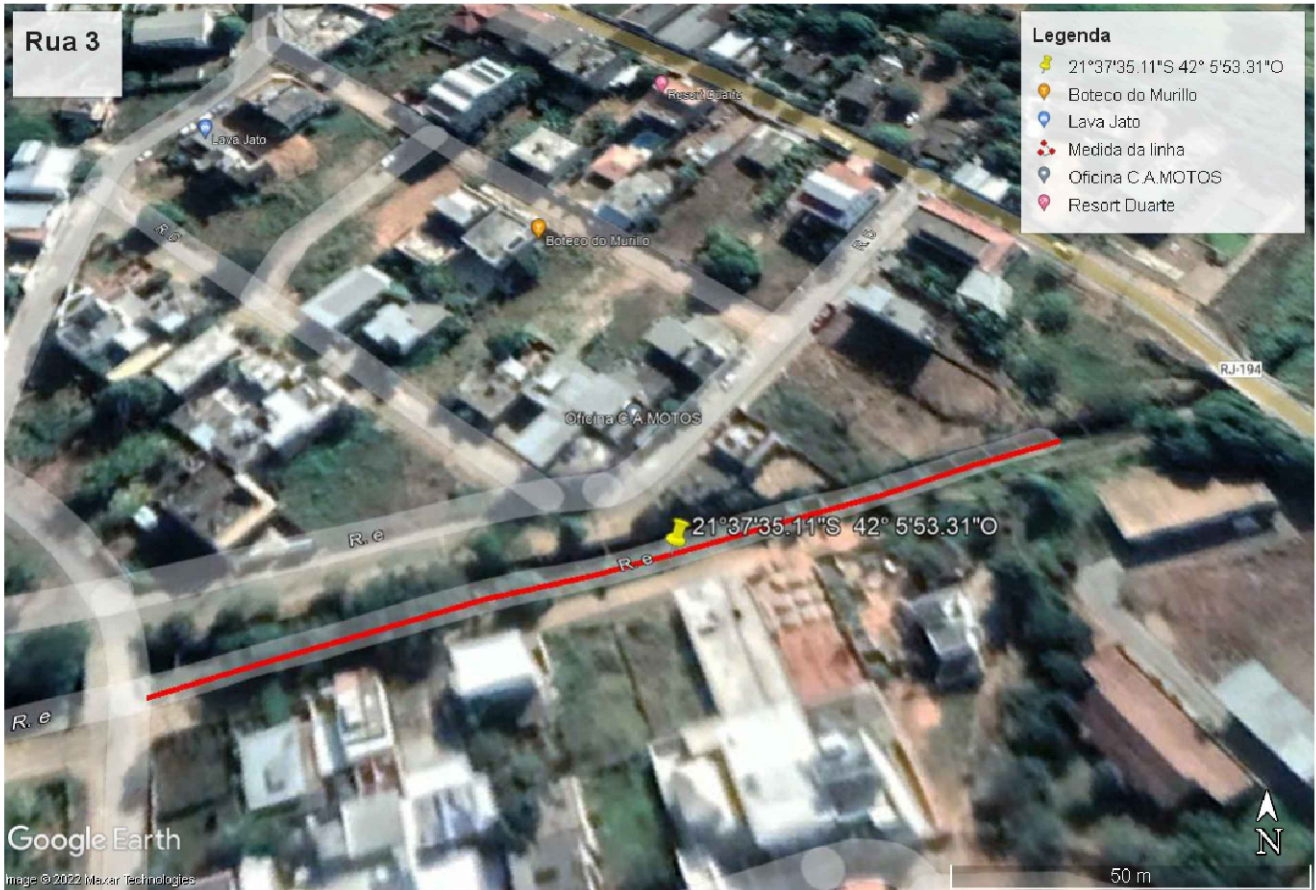
PLANTA DO TRECHO 02 - DRENAGEM ESC.: 1/500

PLANTA DO TRECHO 02 - PAVIMENTAÇÃO ESC.: 1/500

Rua 3: Somente pavimentação (Bairro Ferreira da Luz)



PLANTA DO TRECHO 03 - PAVIMENTAÇÃO ESC.: 1/500



Título: PROJETO DE DRENAGEM PAVIMENTAÇÃO		Folha: 01
Objetivo: ESTUDO TÉCNICO PAVIMENTAÇÃO E DRENAGEM		
Município: APERIBÉ - RJ	Área Total:	
Proprietários: MUNICÍPIO APERIBÉ	Perímetro:	
Imóvel: MUNICÍPIO APERIBÉ DIVERSOS BAIRROS	Matrícula:	
Escala: 1:500	Data: 01/12/2022	
Situação:	Proprietários:	
	PROPRIETARIO_ASSINATURA	
	Resp. Técnico:	
	RESPONSAVEL_TECNICO CREA	
Quadro de Áreas:		
Aprovações:		